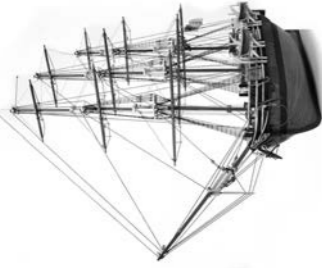


**Essex**



En noviembre de 1820 el hundimiento del barco ballenero Essex y la supervivencia de parte de su tripulación, conmovió a los EE.UU. Un año antes había zarpado de Nantucket, iniciando una nueva campaña de caza de ballenas que debía durar dos años y medio por el Pacífico Sur.

Capitanado por el capitán George Pollard, el barco ballenero Essex fue atacado por una gran ballena, embistiéndolo en varias ocasiones hasta hacerlo naufragar a 3.700 km de las costas de América del Sur. De los 21 miembros de la tripulación sólo fueron rescatados ocho.

Herman Melville se inspiró en este trágico naufragio para escribir Moby Dick, una de las grandes obras de la literatura universal. El título de la obra se tomó del nombre de una ballena real: "Mocha Dick", que fue avistada en el siglo XIX cerca de la isla Mocha, al sur de Chile.

**OcCre**  
WWW.OCCRE.COM

### **ANTES DE COMENZAR, RECOPILE TODO EL MATERIAL DE APOYO PARA EL MONTAJE:**

Instrucciones de montaje / ilustraciones paso a paso / planos y plantillas impresos a escala.

#### **PREPARACIÓN DEL MATERIAL:**

Para poder identificar correctamente las piezas precortadas, antes de extraerlas de las planchas de madera, marque en ellas la misma numeración que aparece en la hoja "IP" (identificación de piezas) incluida en las instrucciones.

#### **INICIO DEL MONTAJE:**

Con la ayuda de un cúter y procurando no colocar los dedos en la línea de corte, desprenda las piezas de las planchas eliminando los pequeños nervios que las sujetan. Seguidamente lije con suavidad las piezas con papel de lija de grano fino, para eliminar el repelo de las mismas.

El orden numérico del paso a paso indica el orden de elaboración y colocación de las piezas. Es importante comprobar el ajuste de las piezas antes de pegarlas definitivamente.

#### **LISTONES Y VARILLAS:**

Los modelos incorporan varios tipos de listones y varillas para elaborar las diferentes piezas.

En algunos casos es conveniente ajustar las medidas sobre el propio modelo, conforme avanzamos en el montaje. De esta manera se consigue un mejor ajuste.

#### **PEGAMENTOS RECOMENDADOS**

**Cola blanca o de carpintero:** Para las uniones de piezas de madera y de todas aquellas piezas que no ofrezcan resistencia.

**Pegamento rápido:** Para piezas que sean difíciles de sostener y que necesiten un secado casi instantáneo.

**Cola de contacto o de zapatero:** Para todas aquellas piezas que se forren con chapas finas de madera o metal. En todos los casos, lea siempre las instrucciones de uso del fabricante.

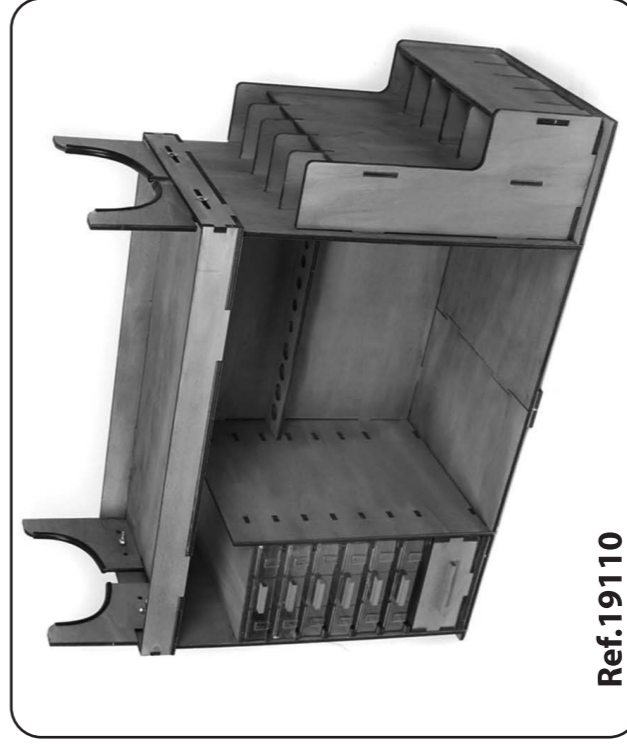
### **SERVICIO DE ATENCIÓN AL CLIENTE**

Para cualquier duda o información sobre el montaje de nuestros productos,

puede contactar (**de lunes a jueves de 15.00. a 18.00. horas**) con nuestro **Servicio Técnico al Telef. 902 43 19 21** o por e-mail a la dirección [technic@occre.com](mailto:technic@occre.com). Le atenderemos con mucho gusto.



### **SPEZIALWERKZEUGE - HERRAMIENTAS ESPECIALES - OUTILS SPÉCIAUX - SPECIAL TOOLS - СПЕЦИАЛЬНЫЕ ИНСТРУМЕНТЫ**



Ref.19110



Ref.19116



Ref.19115



Ref.19114



Ref.19107



Ref.19108



Ref.19117



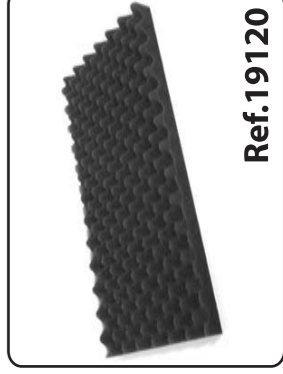
Ref.19103



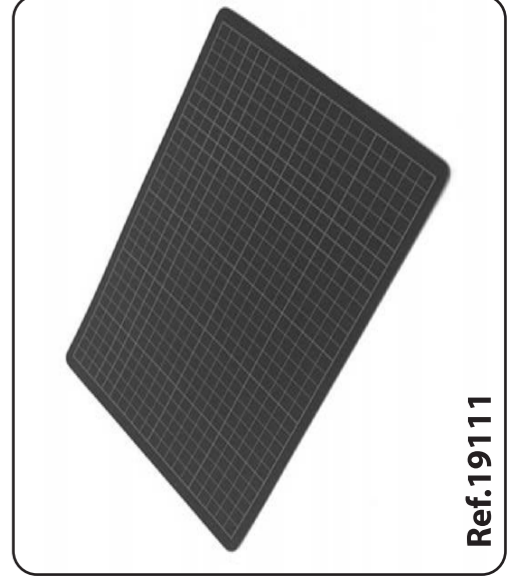
Ref.19118



Ref.19113



Ref.19120



Ref.19111

## INSTRUCCIONES DE MONTAJE ESSEX

**A-** Siguiendo el orden alfanumérico inserte y pegue las piezas indicadas en las figuras. Antes de encolar las cuadernas, verifique que encajan correctamente en su posición haciendo “tope” en los encajes correspondientes de la falsa quilla. Es importante que las cuadernas queden completamente perpendiculares a la falsa quilla para que posteriormente encajen bien las cubiertas. Para esta operación utilice como adhesivo cola blanca, (cola de carpintero).

Trace una línea longitudinal que divida la cubierta **A19** en dos mitades simétricas. Comience a forrar ajustando la primera tira a la línea de lápiz. Utilice como adhesivo cola de contacto, (cola de zapatero). Con el mango de madera de una herramienta, frote fuertemente las chapas contra la cubierta para que se adhieran con firmeza. Coloque la cubierta bocabajo y corte los sobrantes de las chapas. Después, trace unas líneas para simular la tablazón. Lije la cubierta y aplíquela laca tapa-poros incolora.

**B-** Pegue la cubierta **A19** forrada sobre la estructura del barco. Es importante que la cubierta se apoye correctamente sobre las cuadernas. Lije la parte superior de las cuadernas de proa y de popa y los perfiles de las cubiertas con un taco lijador. Con esta operación se facilitará el apoyo de las amuradas. Para este proceso utilice un pegamento rápido. Introduzca las piezas **B1** en agua para que recuperen flexibilidad. Utilice algún objeto cilíndrico para curvarlas poco a poco sin romperlas. Adapte y pegue las piezas **B1** con cola blanca y puntas. El clavador es una herramienta Occre (opcional), que se utiliza para sujetar y clavar al mismo tiempo las puntas.

**C-D-** Coloque el casco boca abajo y comience a lijar empezando desde proa y avanzando hacia popa. Debe desbastar los tacos de refuerzo y las aristas de las cuadernas pero sin deformar su forma original. El lijado del casco ha de quedar simétrico, es decir, que el lateral derecho ha de quedar igual que el izquierdo. Para la zona media del casco, utilice un taco lijador con mayor superficie. El lijado debe ser progresivo y suave. Compruebe con un listón, que el lijado es correcto. Para ello, debe deslizar el listón, sobre las cuadernas, para ver como se ajusta a su forma. Tome los listones **C1** y sumérjalos en agua unos veinte minutos. Con esta operación, recuperarán flexibilidad. Comience el forrado del casco ajustando el primer listón a la parte inferior de la amurada. Observe las imágenes siguientes antes de proceder. Debe pegar los listones a las cuadernas y entre sí con cola blanca y fijarlos con puntas.

Pegue otro listón a continuación del primero, que llegue hasta popa. Continúe el mismo proceso para forrar el casco entero. Deberá cortar a medida y ajustar las piezas para que encajen en los huecos.

Si en algún punto le ha quedado alguna traca suelta, puede aplicar pegamento de secado rápido. Si le ha quedado alguna traca más hundida, pegue otra encima y después, desbástela. Pegue los refuerzos **D1, D2, D3, D4, D5, D6, D7, D8 y D9**. Lime las cabezas de las puntas hasta que queden enrasadas con el forro. Después, lije todo el casco. Debe quedar suave y sin desniveles.

**E-** Utilizando como adhesivo, cola de contacto, (cola de zapatero), coloque el forro **E1**. Este segundo forro, se coloca de la misma manera que el primero. Debe cerrar los huecos con cuñas y frotar las chapas con firmeza para que se adhieran al casco. A medida que avance con el forro, abra los orificios que las amuradas llevan de origen. Procure que las tiras de forro queden lo más juntas posible para conseguir un buen acabado. Continúe el forrado del casco hasta completarlo. Después, lije todo el casco con lija de grano fino para dejar su superficie uniforme.

**F-** Forre el interior de las amuradas con el forro **F1**. Elabore y pegue las piezas que le indican las imágenes. Algunas de las piezas deberá teñirlas con tinte al agua de color nogal. Después aplique una capa de laca tapa-poros incolora a todo el casco y a las piezas añadidas.

**G-H-I-** Elabore y pegue las piezas que le indican las imágenes. Utilice la plantilla **PL-01** como guía. Elabore las piezas de decoración del espejo y pinte de color azul el fondo donde irán colocadas las ventanas. Si desea pintar el barco, observe previamente las imágenes siguientes y no tiña aquellas piezas que vaya a pintar. Deberá lijar aquellas zonas del casco que barnizó, para que la pintura agarre con firmeza. Utilice cinta de carroceros para aislar las zonas que desee pintar. Para el proceso de pintado utilice pinturas acrílicas al agua; blanco, negro, marrón, rojo, etc. Es aconsejable, lijar previamente las piezas que vaya a pintar. Construya las casetas y barnícelas antes de añadirles las piezas de metal.

**J-K-** Para elaborar los cadenotes **J12**, anude un hilo alrededor de una vigota, aplique pegamento de secado rápido y corte uno de los sobrantes de hilo. Después, inserte el extremo del hilo a través de las mesas de guarnición. Fije el hilo a una punta clavada en el casco mediante un nudo simple. Para construir las barcas, inserte cada cuaderna en la posición que le indican las imágenes, después lije los conjuntos obtenidos. Utilice la hoja **IP** para identificar las cuadernas de las barcas. Tiña los listones con tinte a agua color sapelli y forre con ellos los cascos de las barcas. La primera tira de forro debe colocarla ajustada a las marcas de corte que las cuadernas tienen en su parte inferior. Corte las cuadernas por la marca de corte y sepárelas de la base. Tiña las piezas de color sapelli o pino para diferenciar las piezas. Añada las piezas necesarias para completar las barcas.

## ARBOLADURA

Para elaborar los mástiles, el primer paso a seguir será cortar las varillas según las medidas que indica la lista de piezas, o bien tomarlas directamente de los planos que están impresos a escala 1/1.

Todos los mástiles y vergas tienen cierta conicidad que se deberá realizar.

Para realizar la conicidad a los mástiles, lije las varillas, (con un lijador), aumentando el desgaste de ésta a medida que se acerca al extremo donde se quiere disminuir el diámetro. Haga rodar la varilla para que el desgaste sea igual por todo el contorno hasta conseguir llegar al diámetro que indica el plano.

Para elaborar la conicidad de las vergas, realice las mismas operaciones, pero esta vez a ambos extremos de la varilla.

Deberá teñir o pintar las varillas en función del modelo que esté construyendo.

Para realizar correctamente los mástiles de este modelo se deberá tener en cuenta:

Los planos, las fotos de detalle de los mástiles, las medidas y descripción de materiales de la lista de piezas y las hojas “IP” de identificación de piezas.

Los mástiles se deberán barnizar y algunas de las piezas que los componen se deberán pintar. Véanse las fotos generales de detalle de los mástiles.

Una vez montados y barnizados, deberán colocarles los aparejos, (estrobos, cuadernales, cáncamos, motones, etc.), y fijarlos al barco.

Los mástiles se deben introducir hasta hacer tope en los encajes de la falsa quilla.

## JARCIA

Para elaborar la jarcia de este barco, siga el orden alfabético de las figuras impresas de los planos, que indican el orden de colocación: de hilos, vigotas, motones, velas, etc, destacados en color rojo. La lista de piezas le orientará sobre el tipo de materiales y medidas a utilizar.

Para simular el envejecido de las velas, se les puede dar un baño con infusión de té, sin hacerlas hervir, y dejarlas secar bien arrugadas. Se colocaran sin planchar para que tengan cuerpo.

Lista de piezas / Parts List / Liste des pièces / Teileliste			
Nº/No./ Nº / Nr.	Cantidad / Quantity / Quantité / Menge	Medidas / Measurements / Dimensions / Maße	Material / Material / Matériau / Material
A1	1	Precortado / Precut / Prédécoupé / Vorgeschnitten	Tablero / Plywood / Planche / Sperrholz
A2 - A12	11	Precortado / Precut / Prédécoupé / Vorgeschnitten	Tablero / Plywood / Planche / Sperrholz
A13	1	Precortado / Precut / Prédécoupé / Vorgeschnitten	Tablero / Plywood / Planche / Sperrholz
A14	2	Precortado / Precut / Prédécoupé / Vorgeschnitten	Tablero / Plywood / Planche / Sperrholz
A15-A16	4	Precortado / Precut / Prédécoupé / Vorgeschnitten	Tablero / Plywood / Planche / Sperrholz
A17-A18	4	Precortado / Precut / Prédécoupé / Vorgeschnitten	Tablero / Plywood / Planche / Sperrholz
A19	1	Precortado / Precut / Prédécoupé / Vorgeschnitten	Tablero / Plywood / Planche / Sperrholz
A20	21	0,6x5x450	Ramin / Ramin / Ramin / Ramin
B1	2	Precortado / Precut / Prédécoupé / Vorgeschnitten	Tablero / Plywood / Planche / Sperrholz
C1	48	2x5x600	Ramin / Ramin / Ramin / Ramin
D1 - D6	12	Precortado / Precut / Prédécoupé / Vorgeschnitten	Tablero / Plywood / Planche / Sperrholz
D7 - D13	14	Precortado / Precut / Prédécoupé / Vorgeschnitten	Tablero / Plywood / Planche / Sperrholz
E1	58	0,6x5x600	Sapelly / Sapelli / Sapelli / Sapelly-Holz
F1	10	0,6x5x600	Ramin / Ramin / Ramin / Ramin
F2	2	Precortado / Precut / Prédécoupé / Vorgeschnitten	Tablero / Plywood / Planche / Sperrholz
F3	2	2x3x330	Ramin / Ramin / Ramin / Ramin
F4	14	2x2x10	Ramin / Ramin / Ramin / Ramin
F5	14	2x2x20	Sapelly / Sapelli / Sapelli / Sapelly-Holz
F6	2	Precortado / Precut / Prédécoupé / Vorgeschnitten	Tablero / Plywood / Planche / Sperrholz
F7	2	2x5x122	Ramin / Ramin / Ramin / Ramin
F8	2	2x5x14	Ramin / Ramin / Ramin / Ramin
F9	2	2x5x215	Ramin / Ramin / Ramin / Ramin
F10	3	Preformado / Preformed/ Préformé / Vorgeformt	Madera / Wood / Bois / Holz
F11	2	2x2x220	Ramin / Ramin / Ramin / Ramin
F12 - F13	4	2x2x600	Ramin / Ramin / Ramin / Ramin
F14	1	Precortado / Precut / Prédécoupé / Vorgeschnitten	Tablero / Plywood / Planche / Sperrholz
F15	1	Precortado / Precut / Prédécoupé / Vorgeschnitten	Tablero / Plywood / Planche / Sperrholz
F16 - F17	2	Precortado / Precut / Prédécoupé / Vorgeschnitten	Tablero / Plywood / Planche / Sperrholz
F18	1	Precortado / Precut / Prédécoupé / Vorgeschnitten	Tablero / Plywood / Planche / Sperrholz
F19	1	Precortado / Precut / Prédécoupé / Vorgeschnitten	Tablero / Plywood / Planche / Sperrholz
G1	1	Precortado / Precut / Prédécoupé / Vorgeschnitten	Tablero / Plywood / Planche / Sperrholz
G2	5	0,6x5x85	Ramin / Ramin / Ramin / Ramin
G3	1	Precortado / Precut / Prédécoupé / Vorgeschnitten	Tablero / Plywood / Planche / Sperrholz
G4	2	2x2x15	Sapelly / Sapelli / Sapelli / Sapelly-Holz
G5	1	2x2x85	Ramin / Ramin / Ramin / Ramin
G6	22	0,6x5x60	Sapelly / Sapelli / Sapelli / Sapelly-Holz
G7	1	Precortado / Precut / Prédécoupé / Vorgeschnitten	Tablero / Plywood / Planche / Sperrholz
G8-G9	4	Ø1,5x100	Latón / Brass / Latón / Messing
G10	4	Preformado / Preformed/ Préformé / Vorgeformt	Latón / Brass / Latón / Messing
G11	1	Ø1,5x100	Latón / Brass / Latón / Messing
G12	2	Preformado / Preformed/ Préformé / Vorgeformt	Latón / Brass / Latón / Messing
G13	1	Precortado / Precut / Prédécoupé / Vorgeschnitten	Tablero / Plywood / Planche / Sperrholz
G14	6	Preformado / Preformed/ Préformé / Vorgeformt	Latón / Brass / Latón / Messing
G15	3	Ø1,5x5	Latón / Brass / Latón / Messing
G16	2	2x5x12	Ramin / Ramin / Ramin / Ramin
G17	2	2x5x38	Ramin / Ramin / Ramin / Ramin
G18	2	2x5x43	Ramin / Ramin / Ramin / Ramin
G19	2	Precortado / Precut / Prédécoupé / Vorgeschnitten	Tablero / Plywood / Planche / Sperrholz
G20	22	3x3x9	Ramin / Ramin / Ramin / Ramin
G21	1	2x5x124	Ramin / Ramin / Ramin / Ramin
G22	1	2x5x80	Ramin / Ramin / Ramin / Ramin
G23	1	2x2x11	Ramin / Ramin / Ramin / Ramin
G24	1	2x5x39	Ramin / Ramin / Ramin / Ramin
G25	2	3x3x7	Ramin / Ramin / Ramin / Ramin
G26	2	4x4x15	Ramin / Ramin / Ramin / Ramin
G27	2	2x4x25	Ramin / Ramin / Ramin / Ramin
H1-H5	6	Precortado / Precut / Prédécoupé / Vorgeschnitten	Tablero / Plywood / Planche / Sperrholz
H6	14	0,6x5x30	Ramin / Ramin / Ramin / Ramin
H7	4	0,6x5x20	Sapelly / Sapelli / Sapelli / Sapelly-Holz

**Lista de piezas / Parts List / Liste des pièces / Teilleiste**

N°/No. / N° / Nr.	Cantidad / Quantity / Quantité / Menge	Medidas / Measurements / Dimensions / Maße	Material / Material / Matériau / Material
H8	2	1x3x13	Ramin / Ramin / Ramin / Ramin
H9	2	1x3x16	Ramin / Ramin / Ramin / Ramin
H10	2	1x5x20	Ramin / Ramin / Ramin / Ramin
H11	2	2x2x4	Sapelly / Sapelli / Sapelli / Sapelli / Sapelly-Holz
H12	2	2x2x14	Sapelly / Sapelli / Sapelli / Sapelli / Sapelly-Holz
H13	1	2x2x17	Sapelly / Sapelli / Sapelli / Sapelli / Sapelly-Holz
H14	1	Precortado / Precut / Prédécoupé / Vorgeschnitten	Tablero / Plywood / Planche / Sperrholz
H15	2	0,6x5x20	Sapelly / Sapelli / Sapelli / Sapelli / Sapelly-Holz
H16	2	ø1x15	Latón / Brass / Latón / Messing
H17	4	ø1x3	Latón / Brass / Latón / Messing
H18	1	Preformado / Preformed/ Préformé / Vorgeformt	Metal / Metal / Metal / Metall
H19-H20	4	Precortado / Precut / Prédécoupé / Vorgeschnitten	Tablero / Plywood / Planche / Sperrholz
H21-H26	7	Precortado / Precut / Prédécoupé / Vorgeschnitten	Tablero / Plywood / Planche / Sperrholz
H27-H28	6	Precortado / Precut / Prédécoupé / Vorgeschnitten	Tablero / Plywood / Planche / Sperrholz
H29	1	Precortado / Precut / Prédécoupé / Vorgeschnitten	Tablero / Plywood / Planche / Sperrholz
H30	1	4x4x35	Ramin / Ramin / Ramin / Ramin
H31	2	Preformado / Preformed/ Préformé / Vorgeformt	Latón / Brass / Latón / Messing
H32	1	ø0,50x23	Latón / Brass / Latón / Messing
H33	2	Preformado / Preformed/ Préformé / Vorgeformt	Metal / Metal / Metal / Metall
H34	2	4x4x36	Ramin / Ramin / Ramin / Ramin
H35	1	Precortado / Precut / Prédécoupé / Vorgeschnitten	Tablero / Plywood / Planche / Sperrholz
H36	4	0,6x5x27	Ramin / Ramin / Ramin / Ramin
H37	2	2x4x20	Sapelly / Sapelli / Sapelli / Sapelli / Sapelly-Holz
H38	2	2x4x31	Sapelly / Sapelli / Sapelli / Sapelli / Sapelly-Holz
H39	1	Preformado / Preformed/ Préformé / Vorgeformt	Metal / Metal / Metal / Metall
H40	1	Preformado / Preformed/ Préformé / Vorgeformt	Metal / Metal / Metal / Metall
H41	1	Preformado / Preformed/ Préformé / Vorgeformt	Latón / Brass / Latón / Messing
H42	2	Preformado / Preformed/ Préformé / Vorgeformt	Metal / Metal / Metal / Metall
H43	2	Preformado / Preformed/ Préformé / Vorgeformt	Metal / Metal / Metal / Metall
H44	2	1x3x20	Ramin / Ramin / Ramin / Ramin
H45	1	Precortado / Precut / Prédécoupé / Vorgeschnitten	Tablero / Plywood / Planche / Sperrholz
H46	4	10	Madera / Wood / Bois / Holz
H47	2	4x4x14	Ramin / Ramin / Ramin / Ramin
H48	1	2x4x30	Sapelly / Sapelli / Sapelli / Sapelli / Sapelly-Holz
i1-i3	5	Precortado / Precut / Prédécoupé / Vorgeschnitten	Tablero / Plywood / Planche / Sperrholz
i4	22	0,6x5x32	Ramin / Ramin / Ramin / Ramin
i5	2	1x3x24	Ramin / Ramin / Ramin / Ramin
i6	2	1x3x28	Ramin / Ramin / Ramin / Ramin
i7	2	1x5x15	Ramin / Ramin / Ramin / Ramin
i8	7	2x4x31	Sapelly / Sapelli / Sapelli / Sapelli / Sapelly-Holz
i9	2	Preformado / Preformed/ Préformé / Vorgeformt	Latón / Brass / Latón / Messing
i10	1	ø1x15	Latón / Brass / Latón / Messing
i11	3	ø1x10	Latón / Brass / Latón / Messing
i12-i15	6	Precortado / Precut / Prédécoupé / Vorgeschnitten	Tablero / Plywood / Planche / Sperrholz
i16	20	0,6x5x25	Ramin / Ramin / Ramin / Ramin
i17	5	0,6x5x26	Sapelly / Sapelli / Sapelli / Sapelli / Sapelly-Holz
i18	2	2x2x20	Ramin / Ramin / Ramin / Ramin
i19	2	2x2x26	Ramin / Ramin / Ramin / Ramin
i20	2	1x3x20	Ramin / Ramin / Ramin / Ramin
i21	2	1x3x24	Ramin / Ramin / Ramin / Ramin
i22	2	1x5x15	Ramin / Ramin / Ramin / Ramin
i23	4	ø1x3	Latón / Brass / Latón / Messing
i24	1	4x4x25	Ramin / Ramin / Ramin / Ramin
i25	1	ø1x15	Latón / Brass / Latón / Messing
i26	2	Preformado / Preformed/ Préformé / Vorgeformt	Latón / Brass / Latón / Messing
i27	1	Preformado / Preformed/ Préformé / Vorgeformt	Metal / Metal / Metal / Metall
i28	2	Precortado / Precut / Prédécoupé / Vorgeschnitten	Tablero / Plywood / Planche / Sperrholz
i29	1	ø1x15	Latón / Brass / Latón / Messing
i30	1	Preformado / Preformed/ Préformé / Vorgeformt	Madera / Wood / Bois / Holz

**Liste de pièces / Parts List / Liste des pièces / Teilleiste**

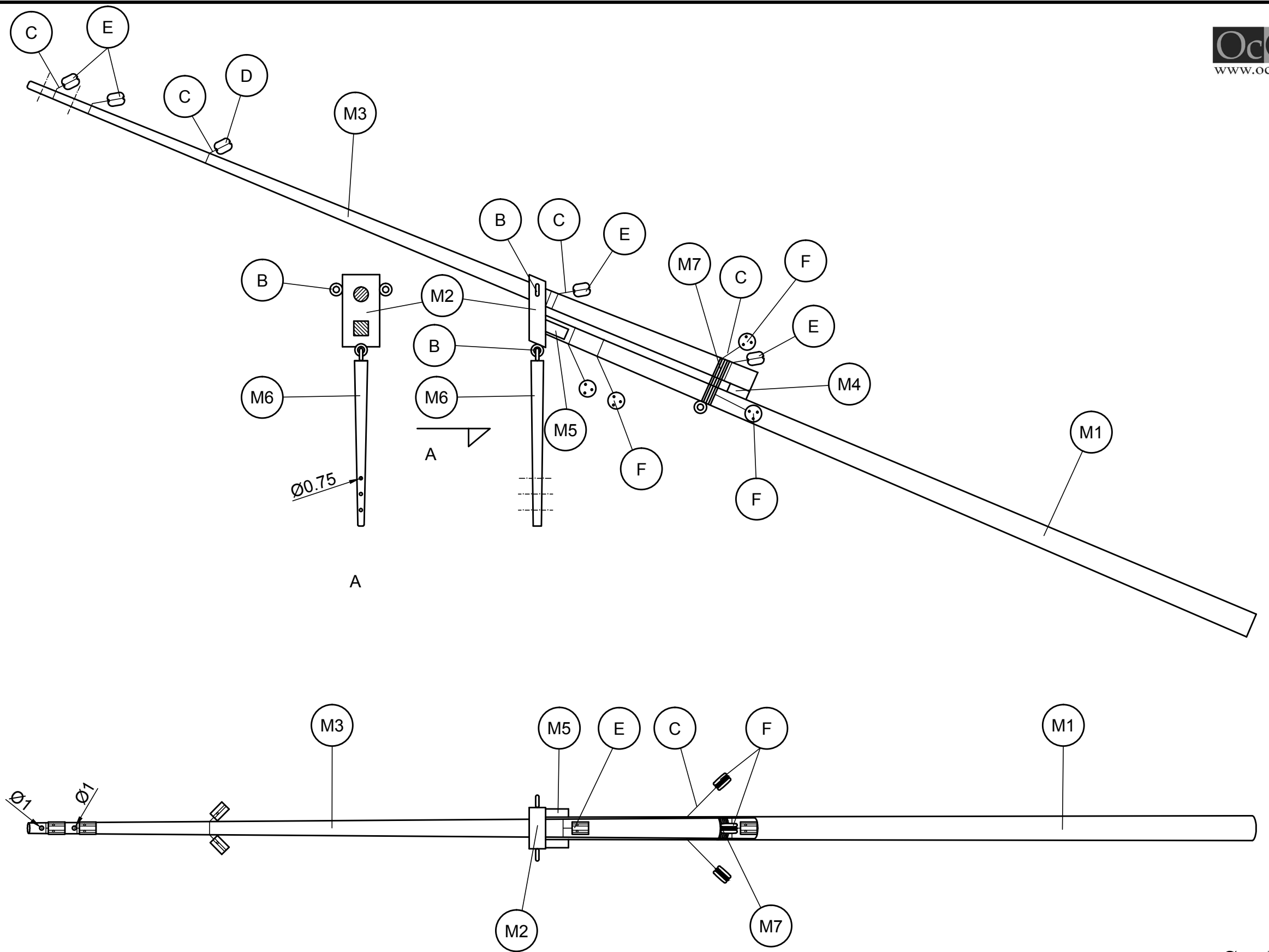
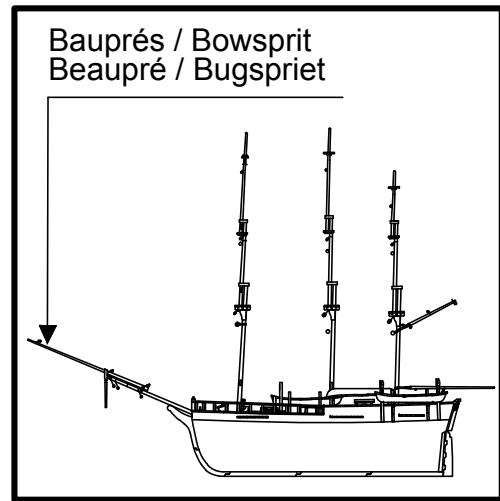
N°/No. / N° / Nr.	Cantidad / Quantity / Quantité / Menge	Medidas / Measurements / Dimensions / Maße	Material / Material / Matériau / Material
i31	1	Preformado / Preformed/ Préformé / Vorgeformt	Latón / Brass / Latón / Messing
i32	2	Ø0,15x400	Hilo algodón crudo / Raw cotton thread / Fil coton brut / Rohes Baumwollfaden
i33	2	4x4x12	Ramin / Ramin / Ramin / Ramin
i34	2	4x4x22	Ramin / Ramin / Ramin / Ramin
i35	2	2x5x12	Ramin / Ramin / Ramin / Ramin
i36-i37	2	Preformado / Preformed/ Préformé / Vorgeformt	Latón / Brass / Latón / Messing
i38	4	Ø1,5x75	Latón / Brass / Latón / Messing
i39	2	Precortado / Precut / Prédécoupé / Vorgeschnitten	Tablero / Plywood / Planche / Sperrholz
i40	2	2x2x49	Ramin / Ramin / Ramin / Ramin
i41	2	Precortado / Precut / Prédécoupé / Vorgeschnitten	Tablero / Plywood / Planche / Sperrholz
i42	2	2x2x52	Ramin / Ramin / Ramin / Ramin
i43	2	Precortado / Precut / Prédécoupé / Vorgeschnitten	Tablero / Plywood / Planche / Sperrholz
i44	2	2x2x40	Ramin / Ramin / Ramin / Ramin
i45	2	2x5x36	Ramin / Ramin / Ramin / Ramin
J1	37	2x3x8	Ramin / Ramin / Ramin / Ramin
J2	2	2x3x30	Ramin / Ramin / Ramin / Ramin
J3	6	3x3x50	Ramin / Ramin / Ramin / Ramin
J4	6	3x3x22	Ramin / Ramin / Ramin / Ramin
J5	6	3x3x20	Ramin / Ramin / Ramin / Ramin
J6	6	3x3x65	Ramin / Ramin / Ramin / Ramin
J7	6	3x3x20	Ramin / Ramin / Ramin / Ramin
J8	6	Precortado / Precut / Prédécoupé / Vorgeschnitten	Tablero / Plywood / Planche / Sperrholz
J9	1	3x3x102	Ramin / Ramin / Ramin / Ramin
J10	1	3x3x106	Ramin / Ramin / Ramin / Ramin
J11	4	3x3x38	Ramin / Ramin / Ramin / Ramin
J12	44	Ø0,50x125	Hilo algodón marrón / Brown cotton thread / Fil coton brun /braunes Baumwollfaden
J13	2	Preformado / Preformed/ Préformé / Vorgeformt	Metal / Metal / Metal / Metall
J14	4	3x3x40	Ramin / Ramin / Ramin / Ramin
J15	2	Ø6	Latón / Brass / Latón / Messing
J16	2	Ø1,5x200	Hilo algodón marrón / Brown cotton thread / Fil coton brun /braunes Baumwollfaden
J17	2	Ø0,15x100	Hilo algodón crudo / Raw cotton thread / Fil coton brut / Rohes Baumwollfaden
J18	2	1x150	Latón / Brass / Latón / Messing
J19	2	Ø0,15x150	Hilo algodón crudo / Raw cotton thread / Fil coton brut / Rohes Baumwollfaden
J20	2	Ø0,15x250	Hilo algodón crudo / Raw cotton thread / Fil coton brut / Rohes Baumwollfaden
J21	2	Ø1,5x250	Hilo algodón marrón / Brown cotton thread / Fil coton brun /braunes Baumwollfaden
K-1	4	Precortado / Precut / Prédécoupé / Vorgeschnitten	Tablero / Plywood / Planche / Sperrholz
K2-K12	44	Precortado / Precut / Prédécoupé / Vorgeschnitten	Tablero / Plywood / Planche / Sperrholz
K13	8	Precortado / Precut / Prédécoupé / Vorgeschnitten	Tablero / Plywood / Planche / Sperrholz
K14	8	Precortado / Precut / Prédécoupé / Vorgeschnitten	Tablero / Plywood / Planche / Sperrholz
K15	4	Precortado / Precut / Prédécoupé / Vorgeschnitten	Tablero / Plywood / Planche / Sperrholz
K16	60	1x3x150	Ramin / Ramin / Ramin / Ramin / Ramin /
K17	12	1x3x90	Ramin / Ramin / Ramin / Ramin / Ramin /
K18	4	Precortado / Precut / Prédécoupé / Vorgeschnitten	Tablero / Plywood / Planche / Sperrholz
K19	4	Precortado / Precut / Prédécoupé / Vorgeschnitten	Tablero / Plywood / Planche / Sperrholz
K20	4	2x2x88	Ramin / Ramin / Ramin / Ramin / Ramin /
K21	4	Precortado / Precut / Prédécoupé / Vorgeschnitten	Tablero / Plywood / Planche / Sperrholz
K22	20	1x3x28	Ramin / Ramin / Ramin / Ramin / Ramin /
K23	24	1x3x6	Ramin / Ramin / Ramin / Ramin / Ramin /
K24	8	2x3x22	Ramin / Ramin / Ramin / Ramin / Ramin /
K25	4	2x3x18	Ramin / Ramin / Ramin / Ramin / Ramin /
K26	4	Precortado / Precut / Prédécoupé / Vorgeschnitten	Tablero / Plywood / Planche / Sperrholz
K27	4	Ø1x20	Latón / Brass / Latón / Messing
K28	1	Ø0,15x200	Hilo algodón crudo / Raw cotton thread / Fil coton brut / Rohes Baumwollfaden
K29	6	Ø0,15x250	Hilo algodón crudo / Raw cotton thread / Fil coton brut / Rohes Baumwollfaden
X-Y	2	Precortado / Precut / Prédécoupé / Vorgeschnitten	Tablero / Plywood / Planche / Sperrholz
Z	2	Precortado / Precut / Prédécoupé / Vorgeschnitten	Tablero / Plywood / Planche / Sperrholz
A	700	10	Metal / Metal / Metal / Metall
B	125	10	Latón / Brass / Latón / Messing
C	5	Ø0,15x100	Hilo algodón crudo / Raw cotton thread / Fil coton brut / Rohes Baumwollfaden

**Lista de piezas / Parts List / Liste des pièces / Teileliste**

Nº/No./ Nº / Nr.	Cantidad / Quantity / Quantité / Menge	Medidas / Measurements / Dimensions / Maße	Material / Material / Matériau / Material
D	105	4	Madera / Wood / Bois / Holz
E	50	4	Madera / Wood / Bois / Holz
F	55	ø5	Madera / Wood / Bois / Holz
G	85	ø4	Madera / Wood / Bois / Holz
H	25	3	Latón / Brass / Latón / Messing
I	6	10	Latón / Brass / Latón / Messing
J	90	8	Madera / Wood / Bois / Holz



# Essex



Scale 1/1

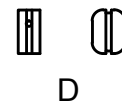
M1	ø6x191	Ramín / Ramin / Ramin / Ramin
M2	Precortado / Precut / Prédécoupé / Vorgeschnitten	Tablero / Plywood / Planche / Sperrholz
M3	ø5x190	Ramín / Ramin / Ramin / Ramin
M4	2x2x5	Ramín / Ramin / Ramin / Ramin
M5	2x2x7	Ramín / Ramin / Ramin / Ramin
M6	ø3x40	Ramín / Ramin / Ramin / Ramin
M7	ø0,50x100	Hilo algodón marrón / Brown cotton thread / Fil coton brun / braunes Baumwollfaden
B	15	Latón / Brass / Laiton / Messing
C	ø0,15x100	Hilo algodón crudo / Raw cotton thread / Fil coton brut / Rohes Baumwollfaden
D	4	Madera / Wood / Bois / Holz
E	4	Madera / Wood / Bois / Holz
F	ø4	Madera / Wood / Bois / Holz



*Punta*  
*Pins*  
*Pointes*  
*Drahtstifte*



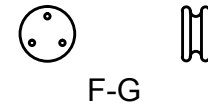
*Cáncamo*  
*Eyebolts*  
*Piton à oeil*  
*Tragöse*



*Moton*  
*Blocks*  
*Poulie*  
*Blockrolle*



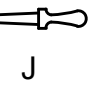
*Cuadernal*  
*Double blocks*  
*Poulie double*  
*Block*



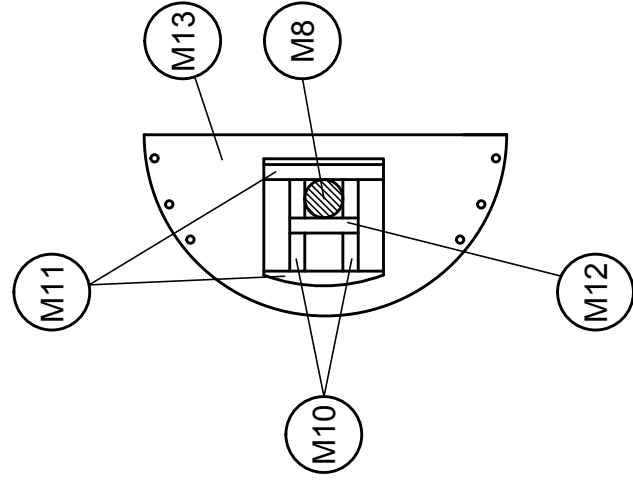
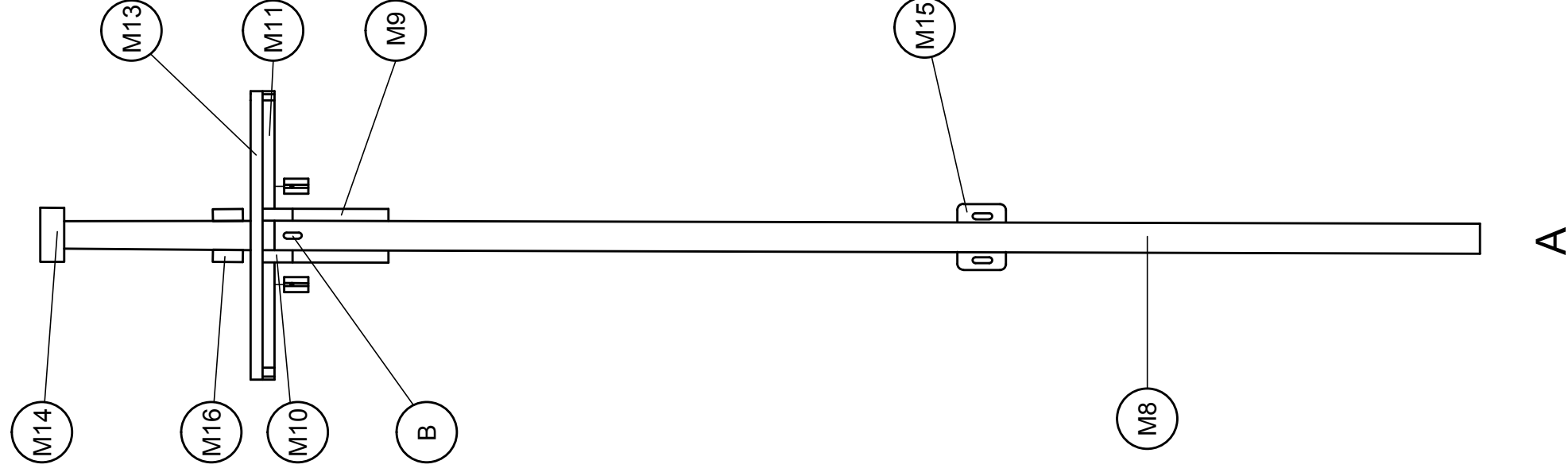
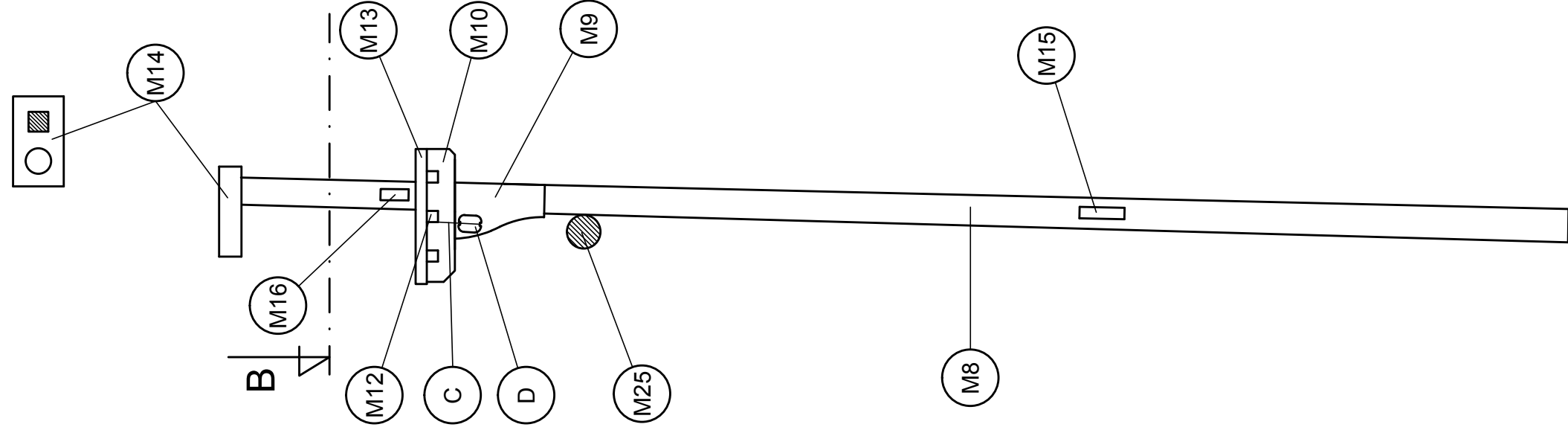
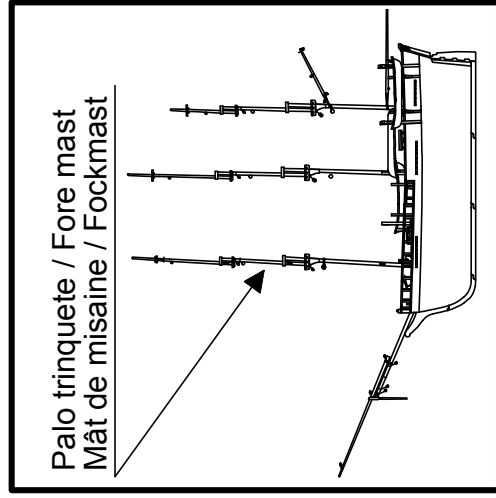
*Vigota*  
*Dead eyes*  
*Cap de mouton*  
*Jungferblock*



*Anilla*  
*Rings*  
*Oeil*  
*Öse*



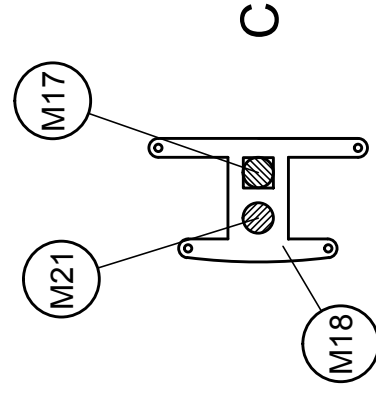
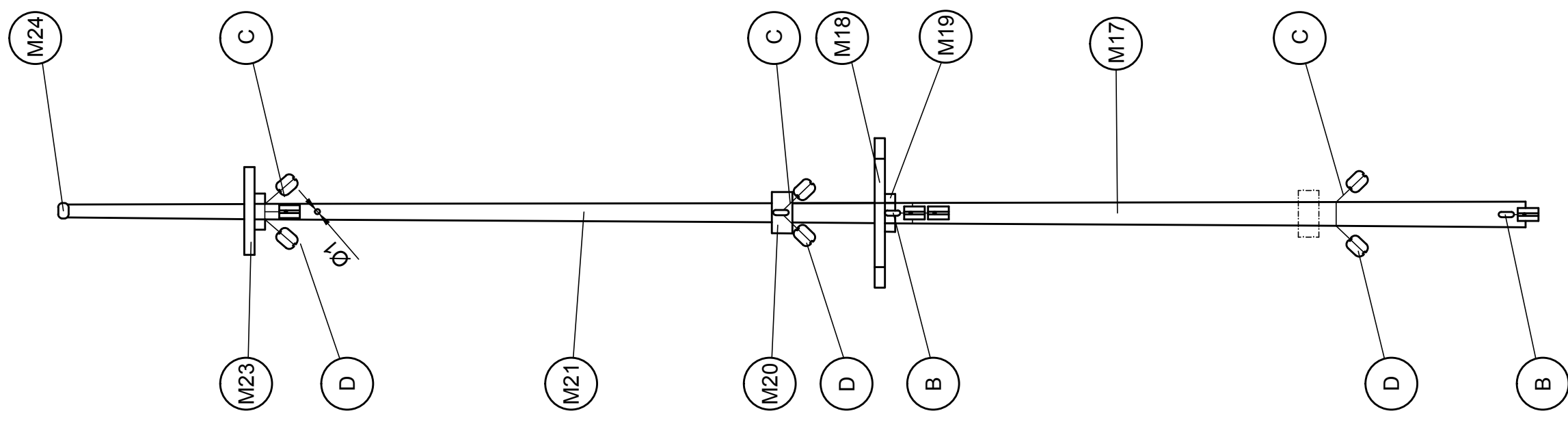
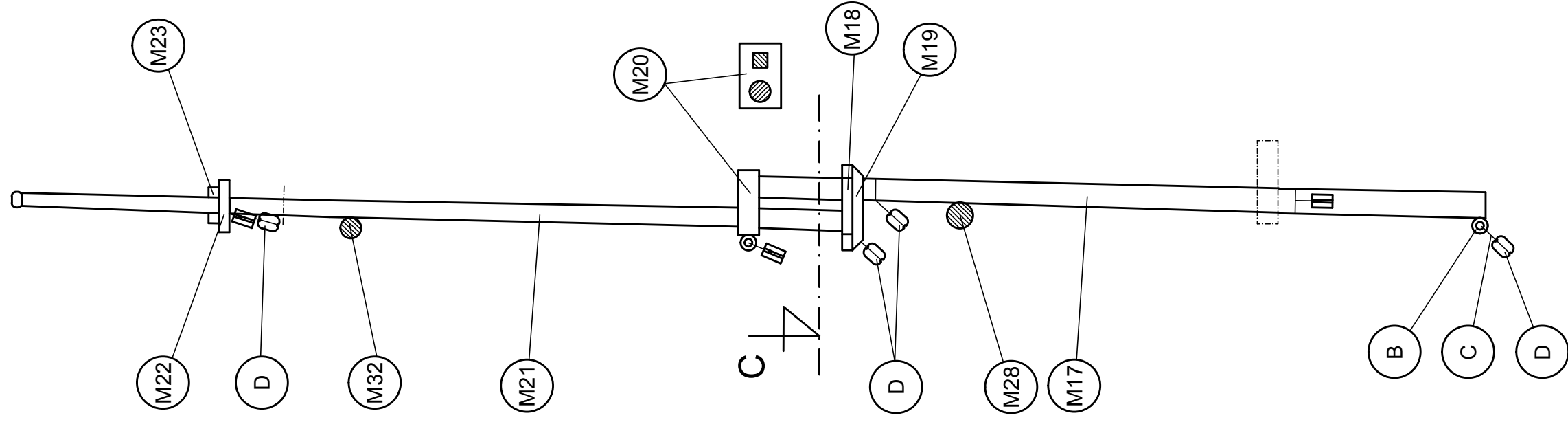
*Cabilla*  
*Belaying Pins*  
*Cheville*  
*Rundeisen*



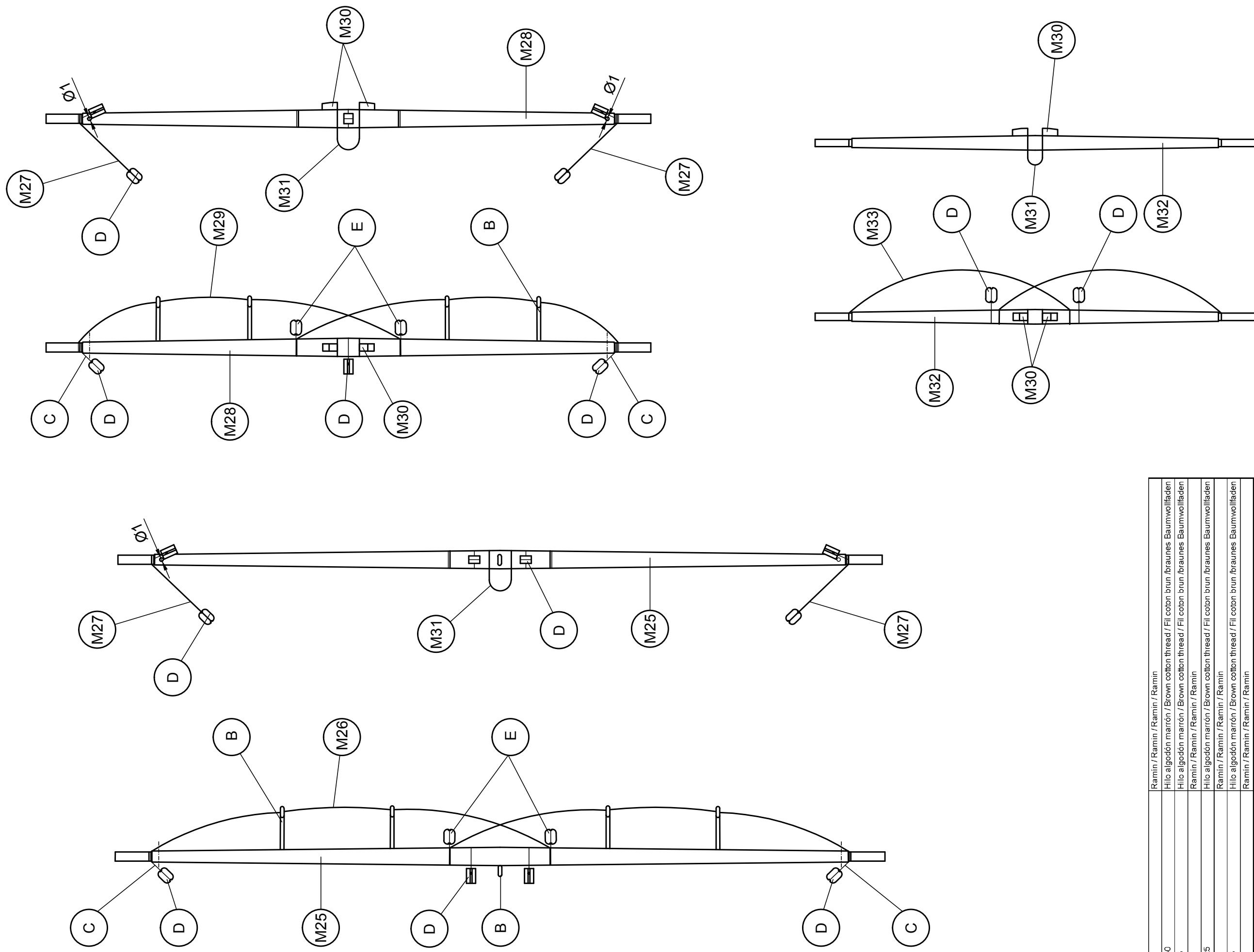
M8	ø6x240	Ramin / Ramin / Ramin / Ramin
M9	Pre cortado / Precut / Prédécoupé / Vorgeschnitten	Tablero / Plywood / Planché / Sperrholz
M10	Pre cortado / Precut / Prédécoupé / Vorgeschnitten	Tablero / Plywood / Planché / Sperrholz
M11	2x2x47	Ramin / Ramin / Ramin / Ramin
M12	2x2x8	Ramin / Ramin / Ramin / Ramin
M13	Pre cortado / Precut / Prédécoupé / Vorgeschnitten	Tablero / Plywood / Planché / Sperrholz
M14	Pre cortado / Precut / Prédécoupé / Vorgeschnitten	Tablero / Plywood / Planché / Sperrholz
M15	2x3x8	Ramin / Ramin / Ramin / Ramin
M16	2x3x5	Ramin / Ramin / Ramin / Ramin
B	15	Latón / Brass / Laiton / Messing
C	ø0,15x100	Hilo algodón crudo / Raw cotton thread / Fil coton brut / Rohes Baumwollfaden
D	4	Madera / Wood / Bois / Holz

# Essex

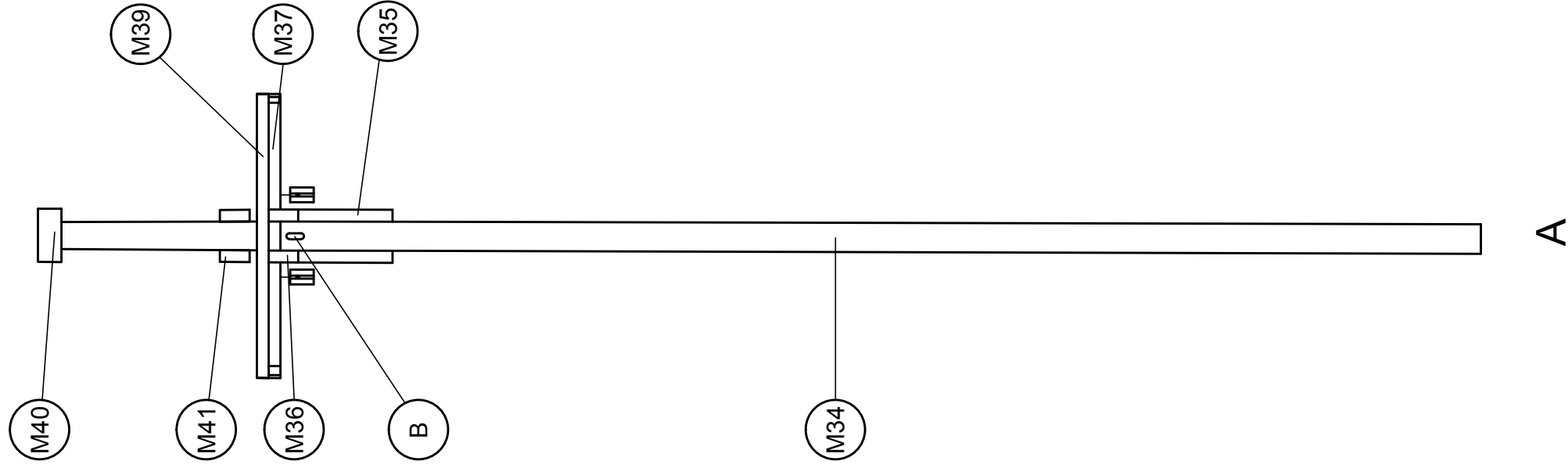
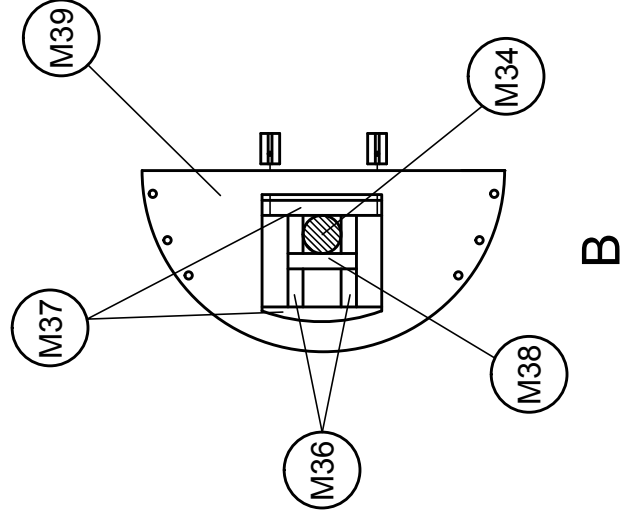
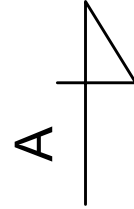
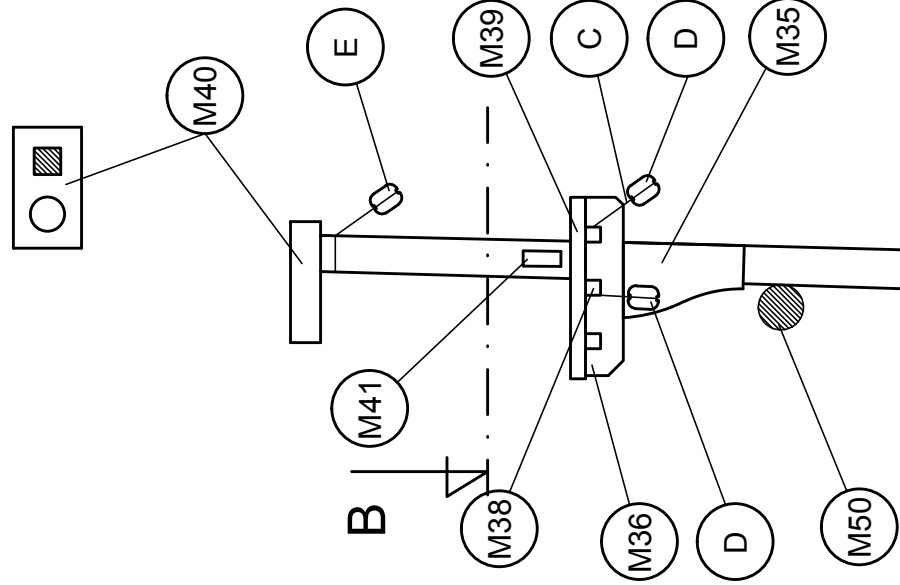
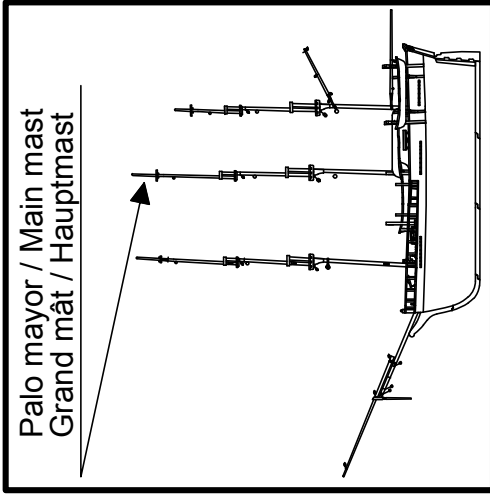
Palo trinquete / Fore mast  
Mât de misaine / Fockmast



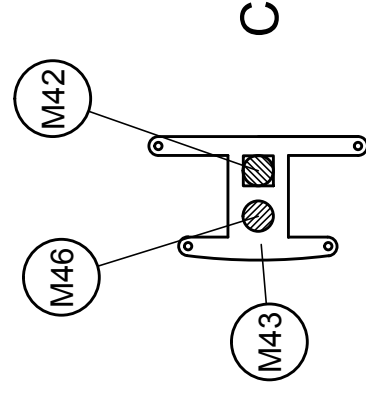
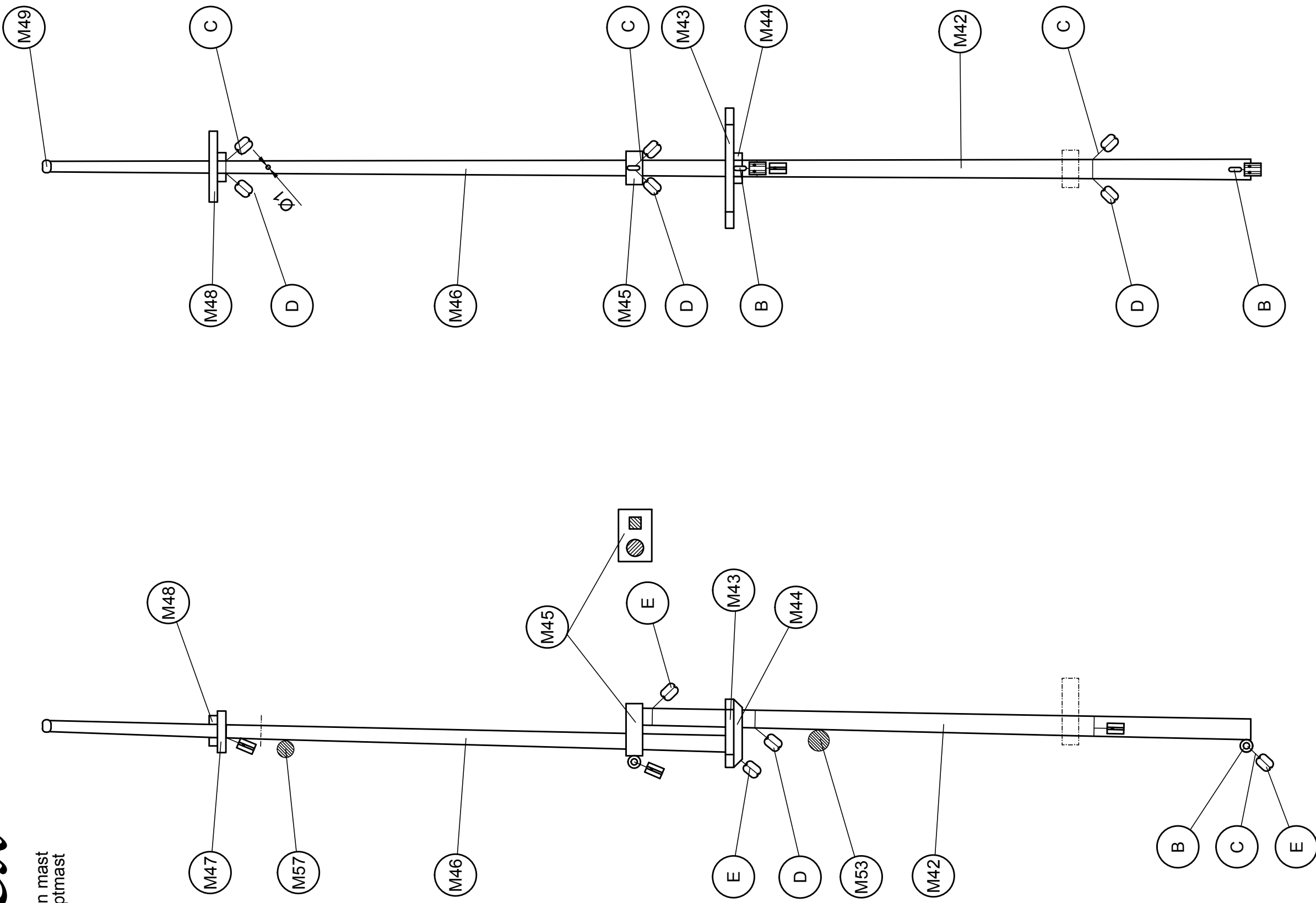
M17	∅5x144	Ramin / Ramin / Ramin / Ramin
M18	Precontado / Precut / Prédécoupé / Vorgeschnitten	Tablero / Plywood / Planche / Sperrholz
M19	2x2x17	Ramin / Ramin / Ramin / Ramin
M20	Precontado / Precut / Prédécoupé / Vorgeschnitten	Tablero / Plywood / Planche / Sperrholz
M21	∅4x162	Ramin / Ramin / Ramin / Ramin
M22	2x2x10	Ramin / Ramin / Ramin / Ramin
M23	2x2x16	Ramin / Ramin / Ramin / Ramin
M24	∅3	Cristal / Crystal / Kristall
B	15	Latón / Brass / Laiton / Messing
C	∅0,15x100	Hilo algodón crudo / Raw cotton thread / Fil coton brut / Rohes Baumwollfaden
D	4	Madera / Wood / Bois / Holz



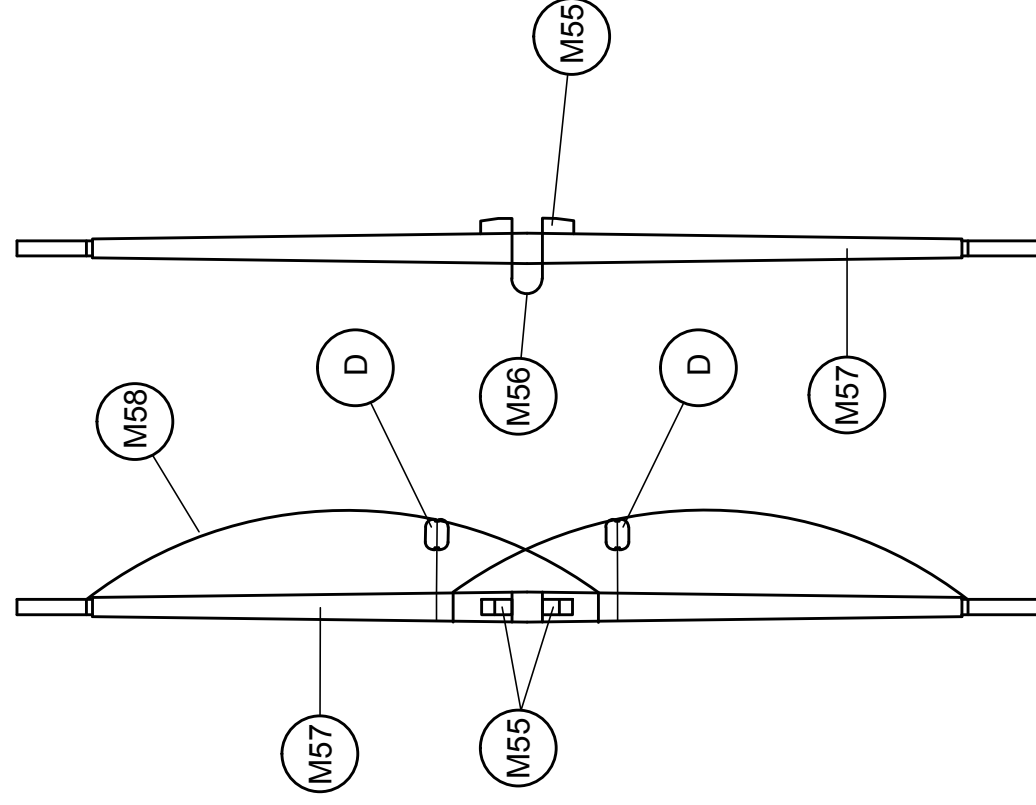
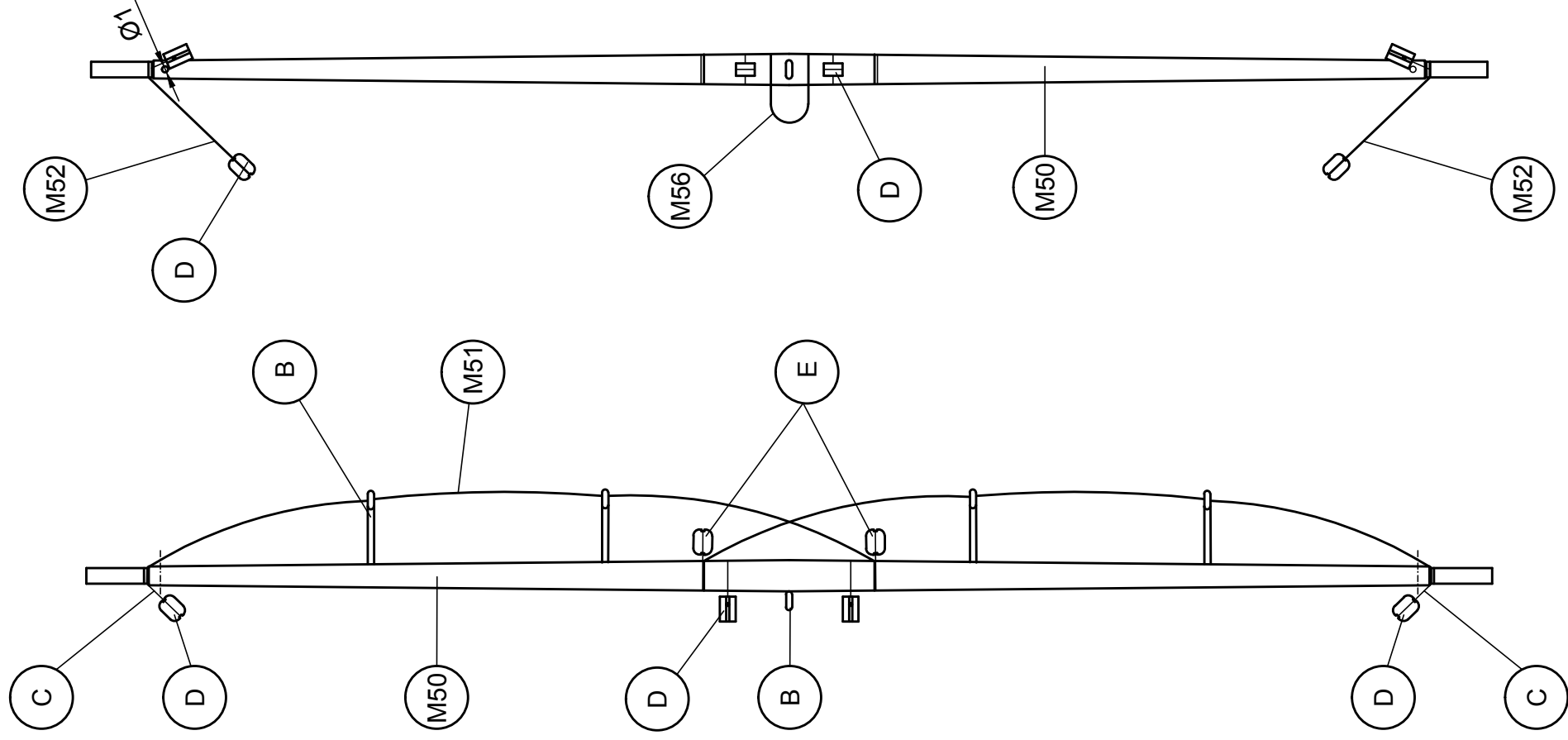
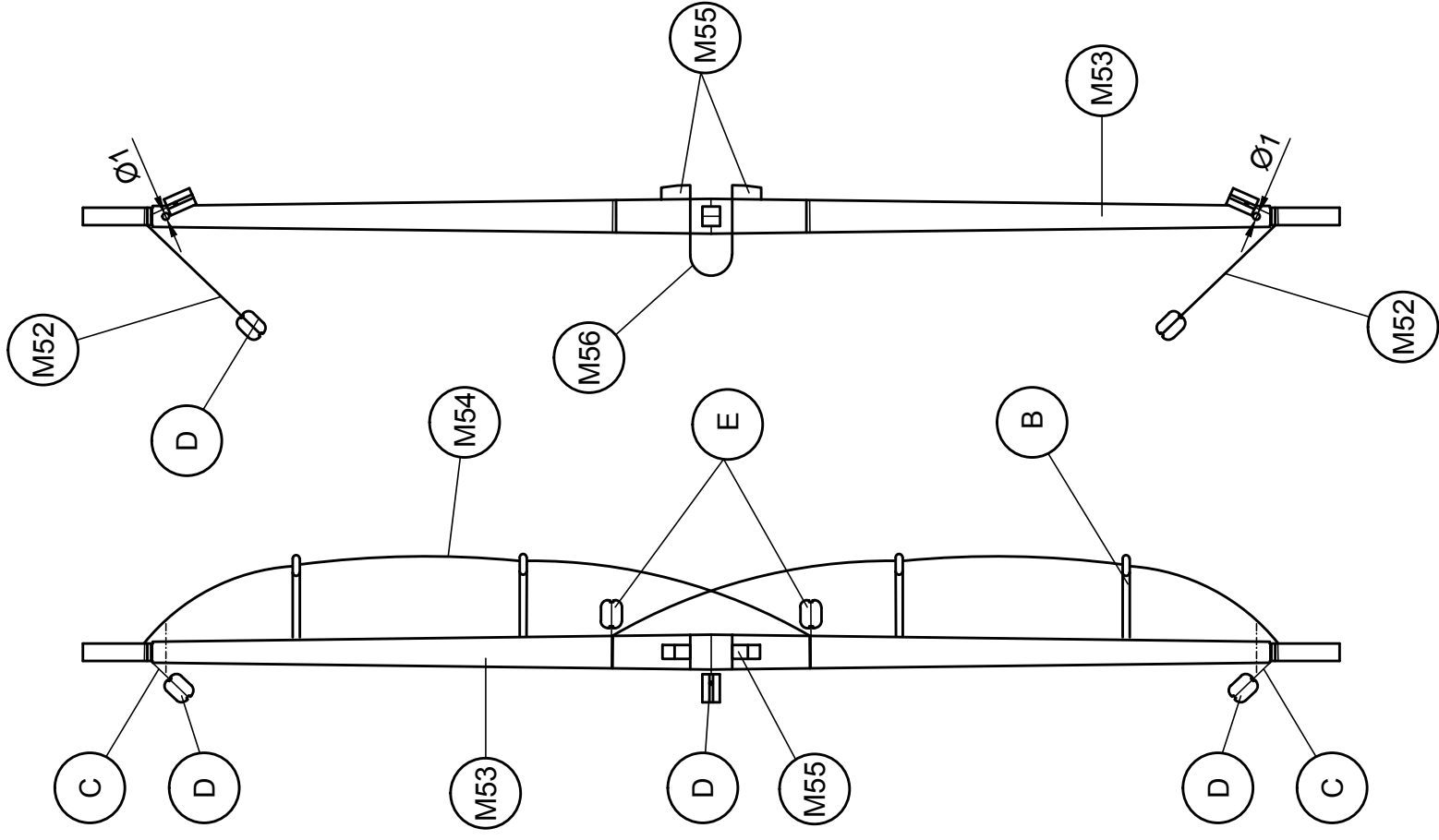
M25	∅5x210	Ramin / Ramin / Ramin / Ramin
M26	∅0,50x150	Hilo algodón marrón / Brown cotton thread / Fil coton brun /braunes Baumwollfaden
M27	∅0,50x75	Hilo algodón marrón / Brown cotton thread / Fil coton brun /braunes Baumwollfaden
M28	∅5x165	Ramin / Ramin / Ramin / Ramin
M29	∅0,50x125	Hilo algodón marrón / Brown cotton thread / Fil coton brun /braunes Baumwollfaden
M30	2x2x4	Ramin / Ramin / Ramin / Ramin
M31	∅0,50x75	Hilo algodón marrón / Brown cotton thread / Fil coton brun /braunes Baumwollfaden
M32	∅4x120	Ramin / Ramin / Ramin / Ramin
M33	∅0,50x110	Hilo algodón marrón / Brown cotton thread / Fil coton brun /braunes Baumwollfaden
B	15	Latón / Brass / Laiton / Messing
C	∅0,15x100	Hilo algodón crudo / Raw cotton thread / Fil coton brut / Rohes Baumwollfaden
D	4	Madera / Wood / Bois / Holz
E	4	Madera / Wood / Bois / Holz



M34	ø6x244	Ramin / Ramin / Ramin / Ramin
M35	Precortado / Precut / Prédécoupé / Vorgeschnitten	Tablero / Plywood / Planché / Sperrholz
M36	Precortado / Precut / Prédécoupé / Vorgeschnitten	Tablero / Plywood / Planché / Sperrholz
M37	2x2x47	Ramin / Ramin / Ramin / Ramin
M38	2x2x8	Ramin / Ramin / Ramin / Ramin
M39	Precortado / Precut / Prédécoupé / Vorgeschnitten	Tablero / Plywood / Planché / Sperrholz
M40	Precortado / Precut / Prédécoupé / Vorgeschnitten	Tablero / Plywood / Planché / Sperrholz
M41	2x2x5	Ramin / Ramin / Ramin / Ramin
B	15	Latón / Brass / Laiton / Messing
C	ø0,15x100	Hilo algodón crudo / Raw cotton thread / Fil coton brut / Rohes Baumwollfaden
D	4	Madera / Wood / Bois / Holz
E	4	Madera / Wood / Bois / Holz



M42	∅5x150	Ramin / Ramin / Ramin / Ramin
M43	Pre cortado / Precut / Prédécoupé / Vorgeschnitten	Tablero / Plywood / Planché / Sperrholz
M44	2x2x17	Ramin / Ramin / Ramin / Ramin
M45	Pre cortado / Precut / Prédécoupé / Vorgeschnitten	Tablero / Plywood / Planché / Sperrholz
M46	∅4x166	Ramin / Ramin / Ramin / Ramin
M47	2x2x10	Ramin / Ramin / Ramin / Ramin
M48	2x2x17	Ramin / Ramin / Ramin / Ramin
M49	∅3	Cristal / Crystal / Cristal / Kristall
B	15	Laitón / Brass / Laiton / Messing
C	∅0,15x100	Hilo algodón crudo / Raw cotton thread / Fil coton brut / Rohes Baumwollfaden
D	4	Madera / Wood / Bois / Holz
E	4	Madera / Wood / Bois / Holz

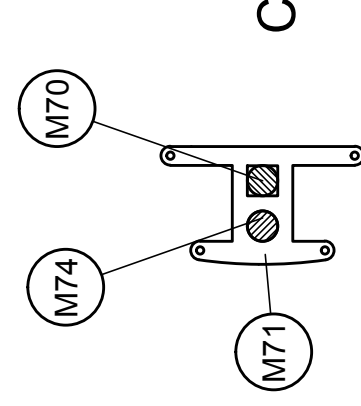
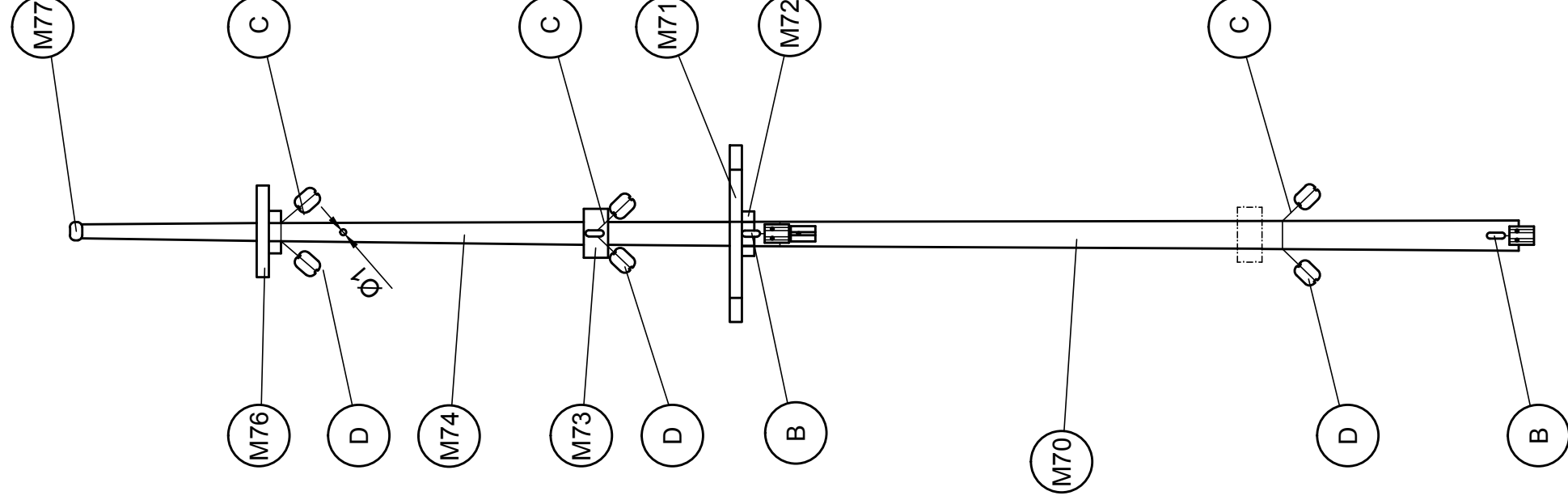
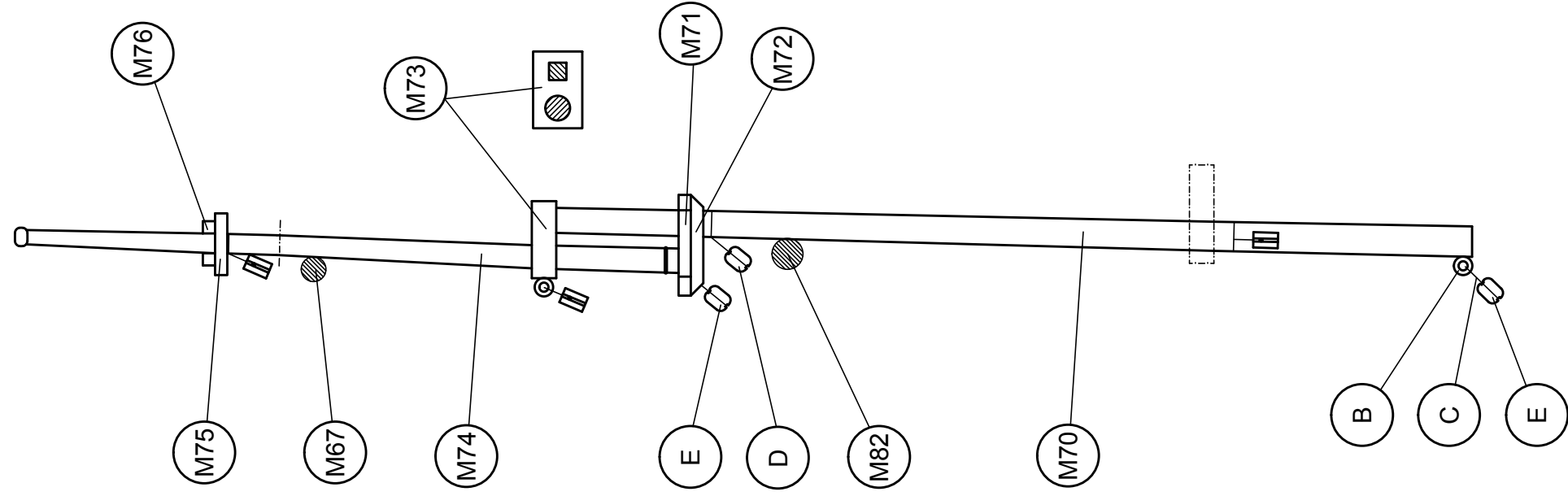


M50	Ø5x225	Ramin / Ramin / Ramin / Ramin
M51	Ø0,50x175	Hilo algodón marrón / Brown cotton thread / Fil coton brun /braunes Baumwollfaden
M52	Ø0,50x100	Hilo algodón marrón / Brown cotton thread / Fil coton brun /braunes Baumwollfaden
M53	Ø5x180	Ramin / Ramin / Ramin / Ramin
M54	Ø0,50x145	Hilo algodón marrón / Brown cotton thread / Fil coton brun /braunes Baumwollfaden
M55	2x2x4	Ramin / Ramin / Ramin / Ramin
M56	Ø0,50x100	Hilo algodón marrón / Brown cotton thread / Fil coton brun /braunes Baumwollfaden
M57	Ø4x135	Ramin / Ramin / Ramin / Ramin
M58	Ø0,50x110	Hilo algodón marrón / Brown cotton thread / Fil coton brun /braunes Baumwollfaden
B	15	Latón / Brass / Laiton / Messing
C	Ø0,15x100	Hilo algodón crudo / Raw cotton thread / Fil coton brut / Rohes Baumwollfaden
D	4	Madera / Wood / Bois / Holz
E	4	Madera / Wood / Bois / Holz



# Essex

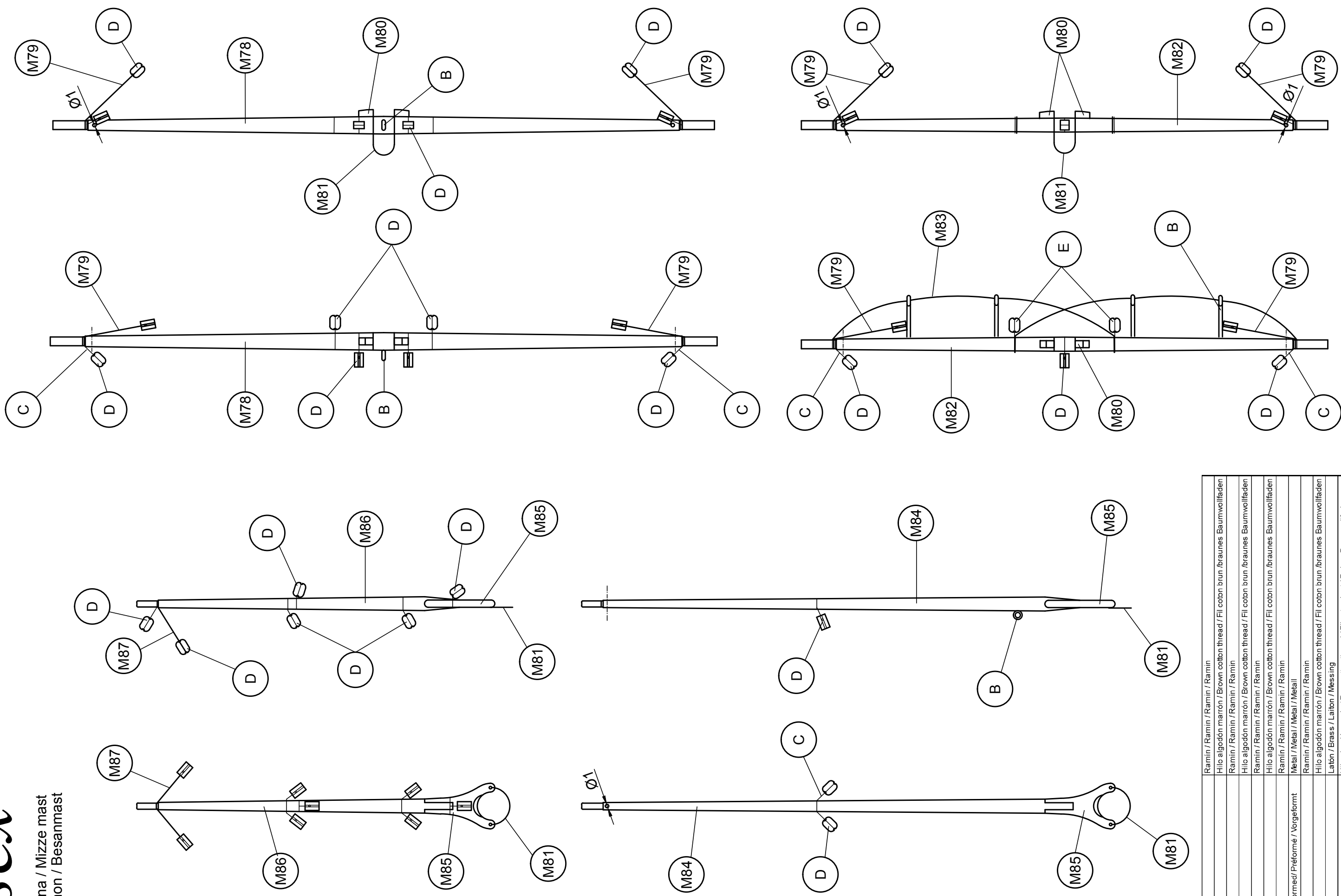
Palo mesana / Mizze mast  
Mât d'artimon / Besanmast



M70	∅5x153	Ramin / Ramin / Ramin / Ramin
M71	Pre cortado / Precut / Prédécoupé / Vorgeschnitten	Tablero / Plywood / Planche / Sperrholz
M72	2x2x16	Ramin / Ramin / Ramin / Ramin
M73	Pre cortado / Precut / Prédécoupé / Vorgeschnitten	Tablero / Plywood / Planche / Sperrholz
M74	∅4x110	Ramin / Ramin / Ramin / Ramin
M75	2x2x10	Ramin / Ramin / Ramin / Ramin
M76	2x2x15	Ramin / Ramin / Ramin / Ramin
M77	∅3	Cristal / Crystal / Cristal / Kristall
B	15	Laitón / Brass / Laiton / Messing
C	∅0,15x100	Hilo algodón crudo / Raw cotton thread / Fil coton brut / Rohes Baumwollfaden
D	4	Madera / Wood / Bois / Holz
E	4	Madera / Wood / Bois / Holz

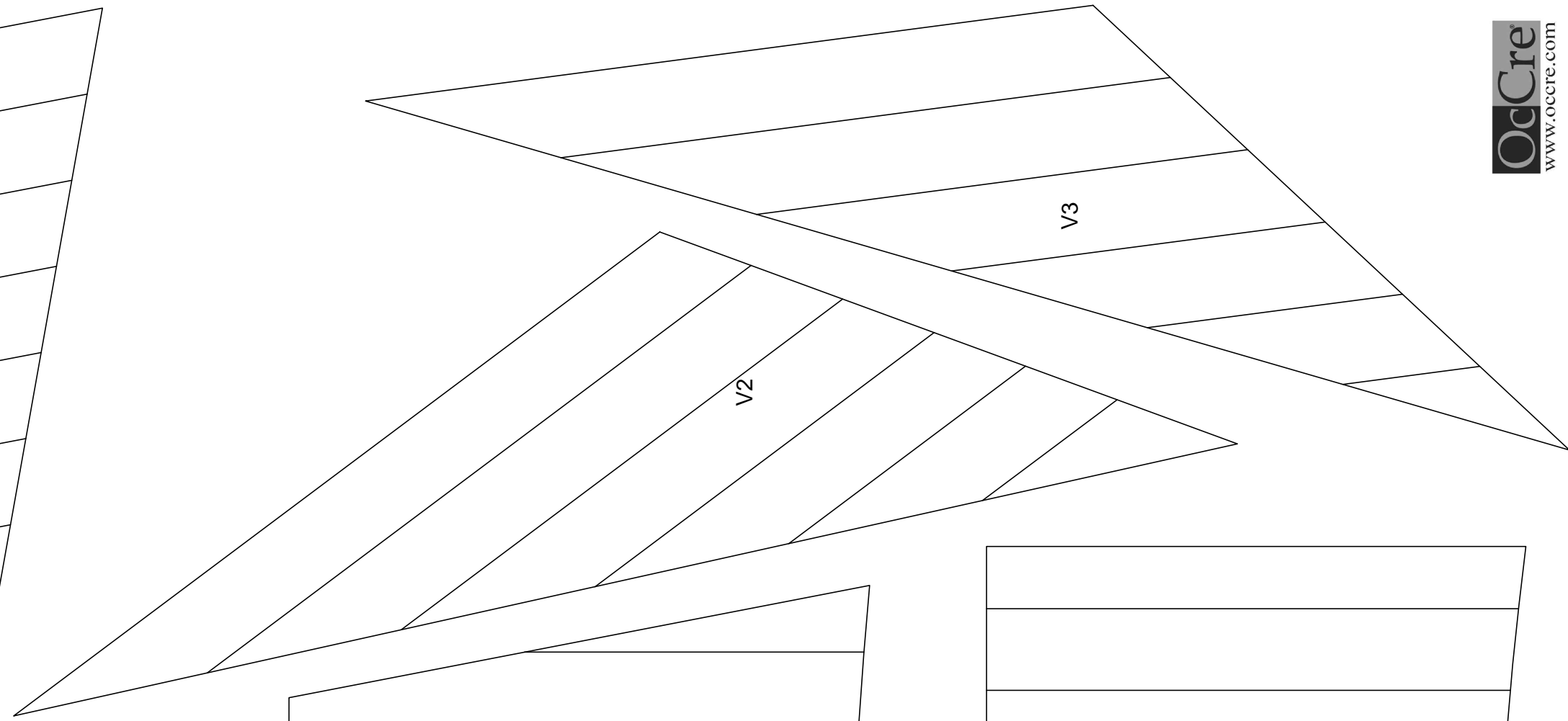
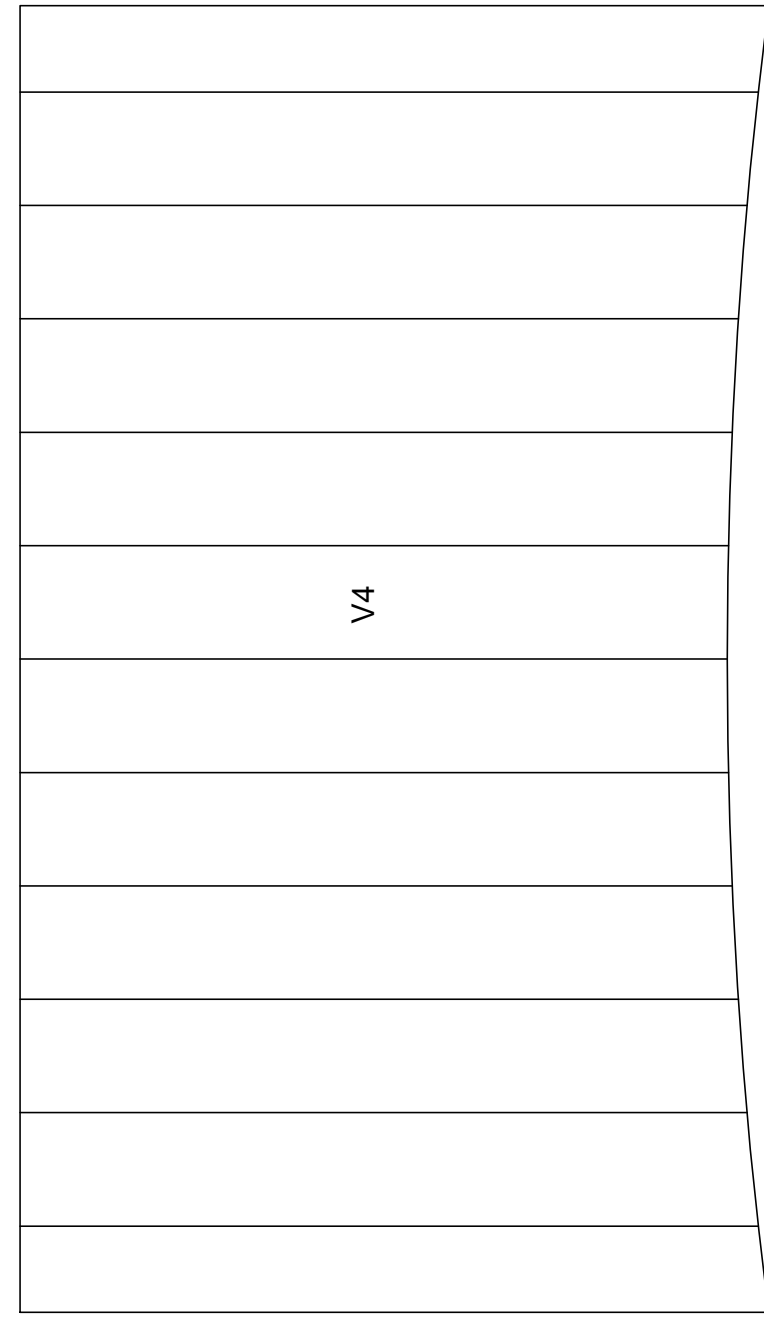
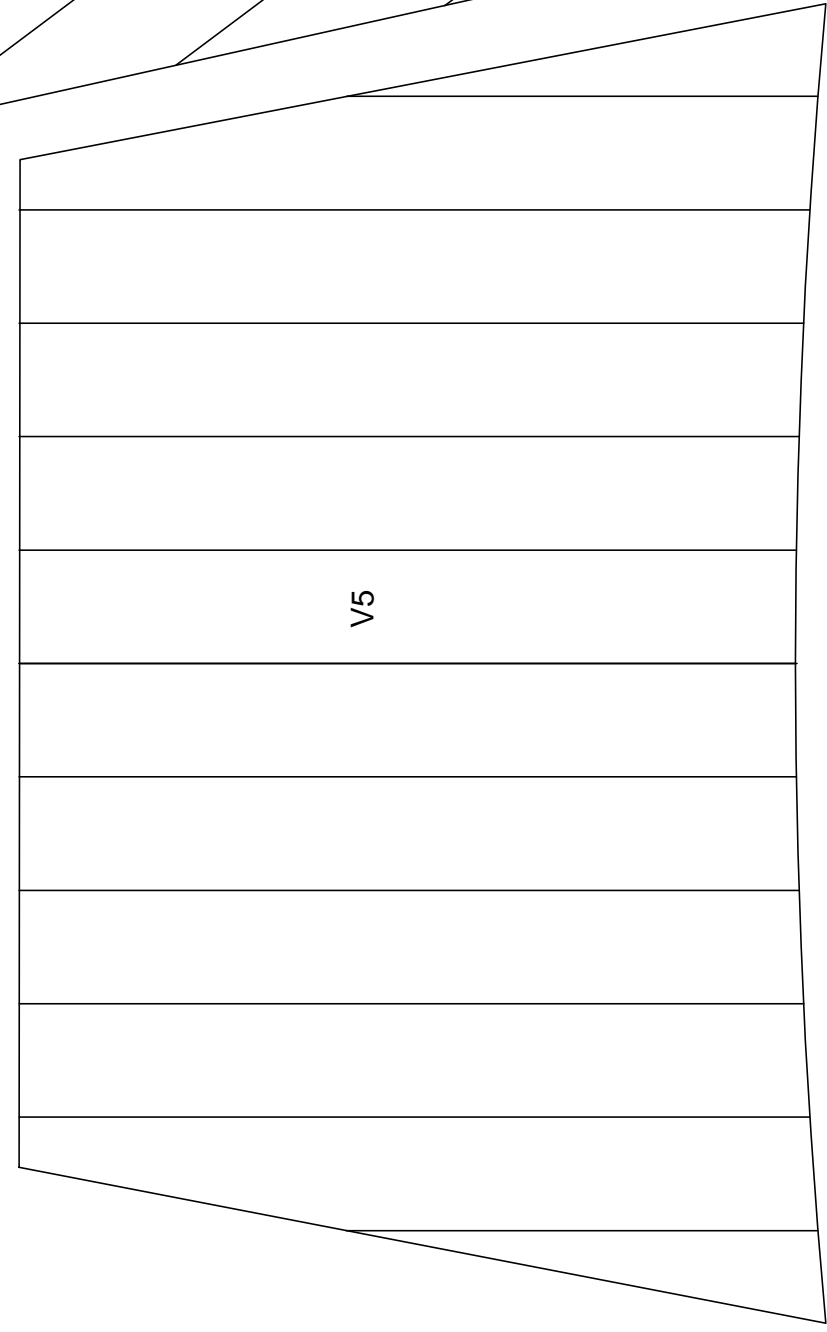
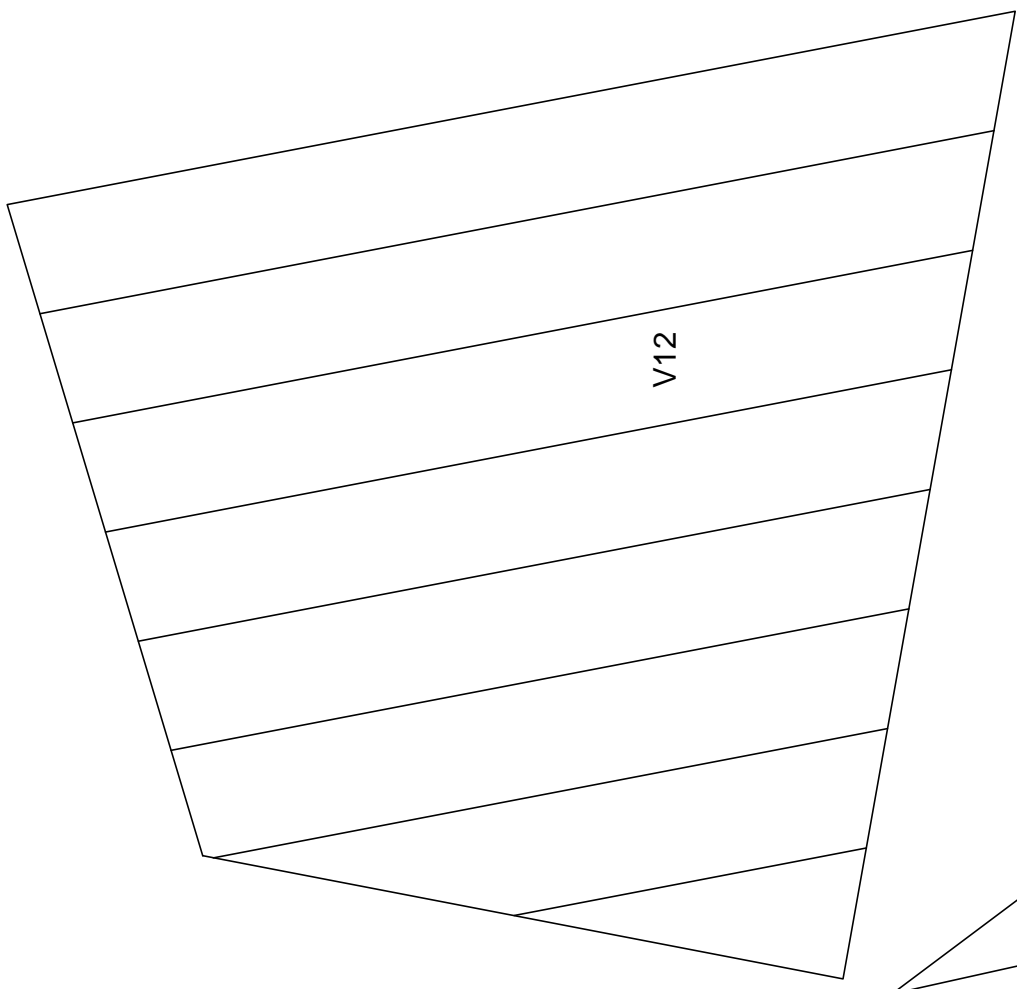
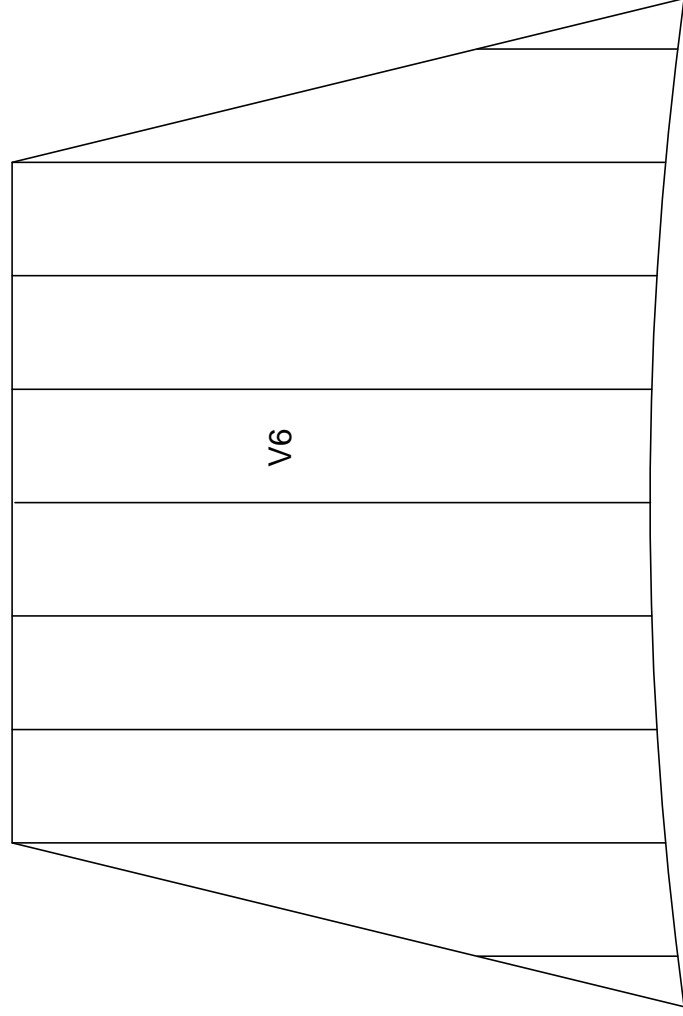
# Essex

Palo mesana / Mizze mast  
Mât d'artimon / Besanmast



M78	ø5x190	Ramin / Ramin / Ramin / Ramin
M79	ø0,50x100	Hilo algodón marrón / Brown cotton thread / Fil coton brun /braunes Baumwollfaden
M80	2x2x4	Ramin / Ramin / Ramin / Ramin
M81	ø0,50x100	Hilo algodón marrón / Brown cotton thread / Fil coton brun /braunes Baumwollfaden
M82	ø4x150	Ramin / Ramin / Ramin / Ramin
M83	ø0,50x165	Hilo algodón marrón / Brown cotton thread / Fil coton brun /braunes Baumwollfaden
M84	ø4x140	Ramin / Ramin / Ramin / Ramin
M85	Preformado / Preformed / Préformé / Vorgeformt	Metal / Metal / Metall / Metall
M86	ø4x80	Ramin / Ramin / Ramin / Ramin
M87	ø0,50x100	Hilo algodón marrón / Brown cotton thread / Fil coton brun /braunes Baumwollfaden
B	15	Latón / Brass / Laiton / Messing
C	ø0,15x100	Hilo algodón crudo / Raw cotton thread / Fil coton brut / Rohes Baumwollfaden
D	4	Madera / Wood / Bois / Holz
E	4	Madera / Wood / Bois / Holz

# Essex



# Essex

